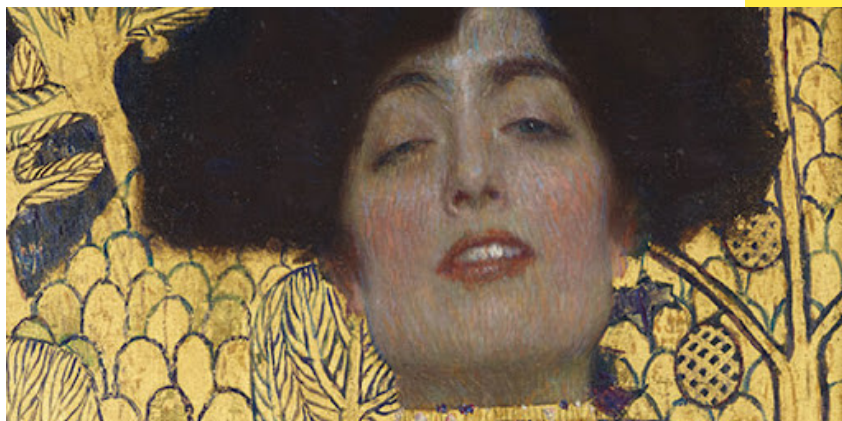


29 DICEMBRE 2021

PALAZZO BRASCHI - ROMA

KLIMT: LA SECESSIONE E L'ITALIA

La mostra ripercorre l'intera parabola artistica di Klimt con oltre 200 opere tra dipinti, disegni, manifesti d'epoca e sculture anche di artisti della cerchia di Klimt



ITINERARIO

ORE 7:30 PARTENZA DA SULMONA

appuntamento presso Piazza Garibaldi (davanti al tribunale)

ORE 10:00 ARRIVO A ROMA E INCONTRO CON LA GUIDA

Passeggiata guidata da Castel Sant'Angelo al Pantheon: sulle orme dei fantasmi romani. Storia, leggenda e fantasia della città eterna

ORE 12:30 FINE VISITA E PRANZO LIBERO

ORE 14:00 VISITA ALLA MOSTRA DI KLIMT



**MINIMO 25 PARTECIPANTI
RISERVATO AI SOCI DLF**

€ 65,00

INFO E PRENOTAZIONI 0864.31191

LA QUOTA COMPRENDE

- Viaggio in pullman G.T.
- Visita guidata
- Assicurazione Medico Bagaglio

LA QUOTA NON COMPRENDE

- Biglietto ingresso alla Mostra Klimt
(SE DOVUTO) **€ 15,00**